

地形分類
地形分類
土地条件
数値地帯
(土地条
初期整
沿岸海域
図
治水地形
土地分類
(地形分
明治期の
活断層図
火山基本

試しに地形分類(自然地
形、明治期の低湿地、
活断層を表示してみた
なお「ハザードマップ
ポータル」は同省ホーム
ページのトップにある。

の発生により作業環境も
悪化する。従来工法には
課題があるため、鹿島M
管を仕込んでおき、コン

の破砕ではあらかじめ鉄
筋力ゴ内側にらせん状の
管を仕込んでおき、コン
全性を確認した。201
売し

「他の地方整備局等でも試
行し、来年度にかけて
「荷主にも責任を課すと
りくみ」を本格化する。
(4) 日本杭抜き協会が
設立される
既存杭を確実に引抜い
て抜き跡を確実に充填す

本紙が基礎工事従事者
の離職状況を調べたとこ
ろ入職した若年労働者の
うち二〜三年で離職する
者は平均37.3%にのぼ
る。一人前の基礎職人に
なるまでに要する年数は
「七年前後」が多い。

た事例などによる。
(7) 北村精男氏にベ
ン・C・ガウィック賞
日本人で初めて北村精
男技研製作所社長が「ベ
ン・C・ガウィック賞」
を受賞し、三月八日に米
国の地下開発技術国際会

日付で春日基礎(齋藤貢
司社長、東京都)に「a
a」(ダブルエー)を付
与した。これに先立つ日
本格付研究所のJCR中
堅企業格付でも「a」と
Iに地盤工学賞

された。これでR&I格
付で十二期、JCR格付
で十期にわたっての高ラ
ンク維持となった。
(9) プラタモリ制作チ
ームとNPOR
福井地域地盤研究所を選
んだ。プラタモリについ
ては「古くから日本の文
化や産業には地盤とそれ
を形成する地盤構造物が
深く関わっていることを
一般市民に広く発信、地
盤工学の社会的イメージ
の向上に多大な貢献をし
た」と評した。

地盤工学会は三月、平
成二十九年地盤工学賞
献賞にNHK「プラタモ
リ」制作チームとNPOR
福井地域地盤研究所を選
んだ。プラタモリについ
ては「古くから日本の文
化や産業には地盤とそれ
を形成する地盤構造物が
深く関わっていることを
一般市民に広く発信、地
盤工学の社会的イメージ
の向上に多大な貢献をし
た」と評した。

鋼管は
建設は
の強度
定す
IC
た。平
度で、
試験

基礎 業界 平成30年の十大ニュース

の専門工事業団体から注
目されている。
(3) 荷主記載を国交省
が直轄国道で試行
国土交通省は一月から
特殊車両通行許可の申請
の際、荷主の社名を記載
してもらう施策を北海道
の直轄国道で試行した。

る技術により、杭引抜き
業界の技術レベルを向上
すると共に、地盤環境問
題の解決をめざす一般社
団法人日本杭抜き協会が
設立された。今年四月に
活動を本格化する。

(6) 過労死大綱で重点
業種に建設業
「過労死等の防止のた
めの対策に関する大綱」
の変更が七月二十四日に
閣議決定され、建設業を
重点業種に加えた。地盤
期連続で高ランク

議「IFCBE」で表彰
された。賞は特に海洋基
礎産業への革新的な活動
に対して授与し、国際的
にも権威が高い。

格付投資情報センタ
R&Iは四月二十三

鋼管は
建設は
の強度
定す
IC
た。平
度で、
試験

鋼管は
建設は
の強度
定す
IC
た。平
度で、
試験

の直轄国道で試行した。

(5) 基礎職人の離職率
が三年以内に37%

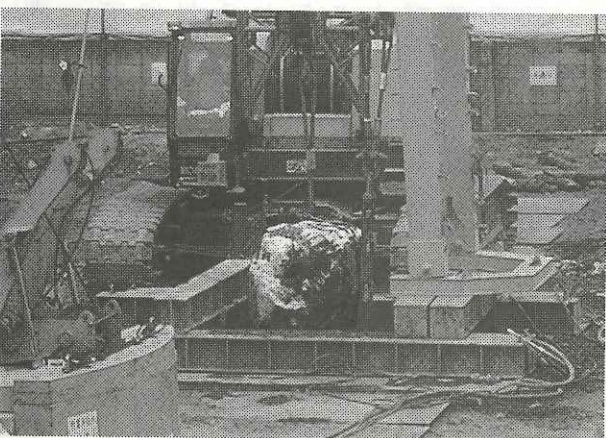
格付投資情報センタ
R&Iは四月二十三

鋼管は
建設は
の強度
定す
IC
た。平
度で、
試験

鋼管は
建設は
の強度
定す
IC
た。平
度で、
試験

鋼管は
建設は
の強度
定す
IC
た。平
度で、
試験

鋼管は
建設は
の強度
定す
IC
た。平
度で、
試験



杭引抜き現場。日本杭抜き協会が設立された他、既存杭利用手引きにパイルが加えられた

鋼管は
建設は
の強度
定す
IC
た。平
度で、
試験